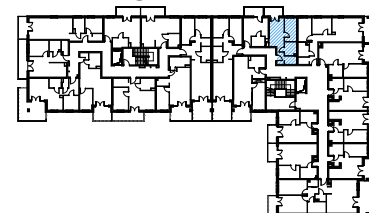


SKALA 1:60

# LOKAL NR U 64

BUDYNEK MIESZKALNY WIELORODZINNY  
ZĄBKI, UL. ANDERSENA



KONDYGNACJA: PIĘTRO I  
LICZBA POKOI: 1

## LOKAL NR U 64

	NAZWA POMIESZCZENIA	POWIERZCHNIA
U 064.01	KORYTARZ	6,94m <sup>2</sup>
U 064.02	SALON Z KUCHNIĄ	12,91m <sup>2</sup>
U 064.03	POKÓJ	8,73m <sup>2</sup>
U 064.04	ŁAZIENKA	4,84m <sup>2</sup>
<b>SUMA POW. UŻYTKOWEJ</b>		<b>33,42m<sup>2</sup></b>
	BALKON	4,96m <sup>2</sup>

*Uwaga!*

*Wszystkie powierzchnie należy traktować jako orientacyjne, projektant zastrzega sobie możliwość wprowadzenia zmian w wyniku koordynacji międzybranżowej oraz po konsultacjach z rzeczoznawcami. Wszystkie powierzchnie policzone zostały do warstwy wykończeniowej ścian (tynk, glazura itp.)*

*WSZYSTKIE WYMIARY podane są z wykończeniem (tynk, glazura itp.).*

INWESTOR:

**PB STOLMAR**  
SUCHODOLSKI, SUŁOWSKI  
SPÓŁKA JAWNA  
ŚWIDRY 2E,  
21-400 ŁUKÓW

tel. 502 050 070

biuro@stolmarsc.pl  
www.mieszkaniazabki.pl